



Оперативна програма "Регионално развитие" 2007 - 2013

[www.bgregio.eu](http://www.bgregio.eu)

Инвестираме във Вашето бъдеще!

Проектът се финансира от Европейския фонд за регионално развитие  
и от държавния бюджет на Република България

Договор за безвъзмездна финансова помощ № BG161PO001/1.1-11/2011/010



Тел. 0631 / 68 101

Факс: 0631 / 60 504

E-mail: [obshtina@svishtov.bg](mailto:obshtina@svishtov.bg)



**ОБЩИНА СВИЩОВ**

Изх. № 26 - 00 - 1625 от 08.11 .2012 г.

ДО

**ВСИЧКИ ЛИЦА, КОИТО СА ПОЛУЧИЛИ ДОКУМЕНТАЦИЯ ЗА УЧАСТИЕ  
В ПРОЦЕДУРА ЗА ВЪЗЛАГАНЕ НА ОБЩЕСТВЕНА ПОРЪЧКА С ПРЕДМЕТ:  
„Изпълнение на строително-монтажни работи по проект „Реконструкция,  
обновяване и оборудване на МБАЛ „Д-р Димитър Павлович“ гр. Свищов”,  
обявена с № 00753-2012-0021 в Регистъра на обществените поръчки.**

*Уважаеми госпожи и господа,*

Във връзка с постъпили въпроси, давам следните разяснения:

**ВЪПРОС №1**

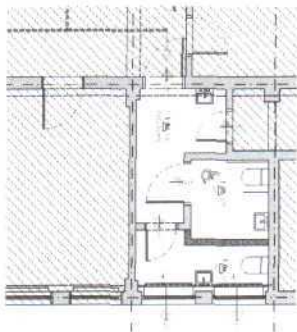
Приложение 19.1 КСС – Част Архитектурна

По точка 1.3 – Монтажни работи

Поз. 30 – Доставка и монтаж на оборудване за бани за хора в неравностойно  
положение – 4 бр.

Моля да ни представите от какво се състои оборудването.

**РАЗЯСНЕНИЯ НА ВЪПРОС №1**



Блок: Хемодиализа

Помещение: **1.05**

Оборудване: стенна ръкохватка  
на височина 90см;  
конзолна ръкохватка на височина  
90см.

	<p>Блок: Рентгеново отделение</p> <p>Помещение: <b>3.23</b></p> <p>Оборудване: стенна ръкохватка на височина 90см; конзолна ръкохватка на височина 90см.</p>
	<p>Блок: Хирургичен блок</p> <p>Помещение: <b>4.08</b></p> <p>Оборудване: конзолна ръкохватка на височина 90см. – 2 бр.</p>

	<p>Блок: Интензивно лечение, вътрешно отделение</p> <p>Помещение: 7.05</p> <p>Оборудване: стенна ръкохватка на височина 90см; конзолна ръкохватка на височина 90см; вертикална ръкохватка на височина 95см; седалка при душ на височина 50см.</p>
---	---

### ВЪПРОС №2

Приложение 19.1 КСС – Част Архитектурна

По точка 1.3 – Монтажни работи

Поз. 31 – Доставка и монтаж на автоматизирана платформа за хора в неравностойно положение ниво – 150 см до ниво 0,00 – 1 бр.

Моля да ни представите технически параметри, тип, модел на платформата.

### РАЗЯСНЕНИЯ НА ВЪПРОС №2

Параметри на автоматизирана платформа за хора в неравностойно положение:

- за вътрешен или външен монтаж;
- за движение по прави стълби;
- товароносимост: до 300 кг.;
- размер на платформата: 800 x 1000 мм. (стандарт);
- задвижване: на батерии с честотно регулиране на скоростта;
- управление с радиосигнал – дистанционно;
- автоматично разгъване и събиране на пода и бариерите;
- повикване с дистанционно управление;
- техническите характеристики да отговарят на Европейската Машинна Директива.

### ВЪПРОС №3

Приложение 19.1 КСС – Част Архитектурна

По точка 1.3 – Монтажни работи

Поз. 33 – Доставка и монтаж на асансьор – 1 бр.

Моля да ни предоставите технически параметри, тип, модел на асансьора.

### РАЗЯСНЕНИЯ НА ВЪПРОС №3

Параметри на асансьор:

- тип на асансьорната уредба: хидравлична пътническа;
- товароподемност: 1275 кг./ 17 лица;

- скорост – 0,63m/s;
- ход на асансьорната уредба: 6600 mm;
- проходност на кабината: проходна от две страни на 180°;
- брой на спирките/шахтните врати: 4/4;
- управление: микропроцесорно, симплекс;
- машинно помещение: долно;
- шахта (широчина/дълбочина): 2100 x 3000 mm;
- височина на шахтата (над последна спирка): 3700 mm;
- дъно на шахтата (под първа спирка): 1400 mm;
- шахтни врати: автоматични двупанелни телескопични, покритие: INOX Stainless Steel Satin, размери (Ш x В): 1100 x 2000 mm;
- кабинни и врати: автоматични двупанелни телескопични, покритие: INOX Stainless Steel Satin, размери (Ш x В): 1100 x 2000 mm;
- кабина: стандарт; размери (Ш x Д x В): 1200 x 2300 x 2100 mm; покритие на стените: ламинат; таван: INOX Stainless Steel Satin с лунички; лезени: INOX Stainless Steel Satin; первази: INOX Stainless Steel Satin; под: противоплъзгаща настилка винил; буфери: дървени буфери; парапет: срещу бутониерата; огледало: ½ височина срещу бутониерата;
- повдигателен механизъм: електронно регулиране с обратна връзка;
- светлинна и звукова индикация: в кабината, на всеки етаж – цифрова и стрелки;
- ел. захранване: 380V, 50 Hz;
- опции: пожарен режим, фотозавеса – 2 броя, устройство за спускане на кабината до спирка при липса на централно захранване, подгревател за масло.

С уважение,

**ЕМИЛ ДИМИТРОВ:**  
 ЗАМ.-КМЕТ „СФП“ НА ОБЩИНА СВИЩОВ  
 в качеството на Възложител, упълномощен със  
 Заповед №1412-РД-01-03/09.10.2012 г.

